



2U CENTER
No.11/13488

แดนห้าทศ

ต้าเหลียน ฉางไป่ชาน

สี่สัปดาห์ไม่เปลี่ยนสี... ย้อนรอยกำแพงเมืองจีนหู่ชาน

แนวเจ็อนแพรมแดนตานตง เดินทอดน่องเวเนิส พิพิธขอดงขุนเขาฉางไป่

เดินทาง

03 - 09 W.ย. 69 34,888
17 - 23 W.ย. 69 35,888

ไฮไลท์

นั่งรถไฟความเร็วสูง ที่ยวบสบาย ไม่ปวดหลัง
ตามล่าใบไม้เปลี่ยนสี ณ จุดทิวทัศน์ไป่ชาน
เจาะลึกชายแดนตามตง ล่องเรือแม่น้ำฮาลู

นั่งรถไฟความเร็วสูง

ฉางไป่ชาน

ล่องเรือแม่น้ำฮาลู

ราคาเริ่มต้น

34,888

2UDLC-MU004

ไม่ลงร้านช้อปปิ้ง

6 วัน 5 คืน

หลานท่านทูต ต้าเหลียน ฉางไปซาน สีสันวันใบไม้เปลี่ยนสี

ย้อนรอยกำแพงเมืองจีนหู่ซาน

7 วัน 5 คืน โดย สายการบิน ไชน่า อีสเทิร์น

	โปรแกรมเดินทาง	เช้า	เที่ยง	ค่ำ	โรงแรมที่พัก
1	กรุงเทพฯ (สนามบินสุวรรณภูมิ)				
2	กรุงเทพฯ (สนามบินสุวรรณภูมิ) – เชียงไฮ้ (สนามบินเชียงไฮ้ผู้ตง) (MU548 :02:10 - 07:35) ต้าเหลียน (สนามบินต้าเหลียนโจวส่วยจื่อ) (MU9095: 09:35 - 11:20) – จัตุรัสชิงไห่ – ท่าเรือประมงต้าเหลียน – ถนนญี่ปุ่น + ถนนรัสเซีย - ย่านตงกั่ง + เวนิสจำลอง		✈	✈	DALIAN FURONG INTER HOTEL หรือเทียบเท่าระดับ 4 ดาว ** มาตรฐานประเทศจีน **
3	ต้าเหลียน – ดานตง – ด่านชายแดนจีน-เกาหลีเหนือ - แม่น้ำยาลู และสะพานต่วนเฉียว - ต้าเหลียน	🍴	🍴	🍴	DANDONG PEARL ISLAND HOTEL หรือเทียบเท่าระดับ 4 ดาว ** มาตรฐานประเทศจีน **
4	ดานตง – ล่องเรือแม่น้ำยาลู - กำแพงเมืองจีน ด้านประตูปักหู่ซาน – จุดเริ่มต้นกำแพงเมืองจีน - ทงฮั่ว	🍴	🍴	🍴	TONGHUA JIANCHENG JIANGUO INTER HOTEL หรือเทียบเท่าระดับ 4 ดาว ** มาตรฐานประเทศจีน **
5	ทงฮั่ว – สวนต้นสนสาวงาม -หมู่บ้านชาวเกาหลี – สวนลูกเปิด – ฉางไปซาน	🍴	🍴	🍴	HUANGTING HOT SPRING INTER HOTEL หรือเทียบเท่าระดับ 4 ดาว ** มาตรฐานประเทศจีน **
6	เมืองเอ้อต้าไปเทอ - ฉางไปซาน (รวมรถอุทยาน) – น้ำตกฉางไป - บ่อน้ำพุร้อนจีหลง – สระมรกต - ต้าเหลียน (โดยรถไฟความเร็วสูง)	🍴	🍴	X อิสระ	DALIAN FURONG INTER HOTEL หรือเทียบเท่าระดับ 4 ดาว ** มาตรฐานประเทศจีน **
7	ต้าเหลียน (สนามบินต้าเหลียนโจวส่วยจื่อ) – เชียงไฮ้ (สนามบินเชียงไฮ้ผู้ตง) (MU5626 : 16:50 - 19:00) เชียงไฮ้ (สนามบินเชียงไฮ้ผู้ตง) - กรุงเทพฯ (สนามบินสุวรรณภูมิ) (FM841: 22:20 - 01:55+1)	🍴	✈	✈	

เนื่องจากการบริการจะเริ่มต้น ณ สนามบินต้นทาง สนามบินสุวรรณภูมิ กรณีที่ท่านเดินทางจากต่างจังหวัด ค่าใช้จ่ายในการเดินทาง เช่น ตั๋วเครื่องบิน รถไฟ รถทัวร์ ที่พัก ไม่ได้อยู่ในรายการทัวร์ ดังนั้นทางบริษัทจะไม่รับผิดชอบค่าใช้จ่ายในส่วนนี้ ในกรณีที่เที่ยวบินมีการเปลี่ยนแปลง อันเนื่องมาจาก สายการบินเปลี่ยนแปลงเวลาบิน เที่ยวบิน ยกเลิก เที่ยวบิน หรือสาเหตุสุดวิสัยอื่นๆ

จากการเข้ามาของชาวรัสเซียและญี่ปุ่น อิทธิพลนี้ได้หล่อหลอมให้ผังเมืองและสถาปัตยกรรมของต้าเหลียนมีเสน่ห์ที่ไม่เหมือนใคร โดยเฉพาะบริเวณจัตุรัสจงชาน ที่เปรียบเสมือนหัวใจของเมืองเก่า รายล้อมไปด้วยอาคารเก่าแก่สไตล์ยุโรปที่เคยเป็นธนาคารและหน่วยงานราชการในยุคอาณานิคม การเดินเล่นในบริเวณนี้ให้ความรู้สึกเหมือนได้ย้อนเวลากลับไปในยุคที่วัฒนธรรมตะวันตกและตะวันออกเริ่มผสมผสานกันอย่างลงตัว



หลังจากนำท่านผ่านขั้นตอนตรวจคนเข้าเมืองและรับกระเป๋าแล้ว นำท่านเข้าสู่ภัตตาคาร
กลางวัน รับประทานอาหารกลางวัน ณ ภัตตาคาร **(มื้อที่ 1)**



บ่าย จากนั้นนำท่านเดินทางสู่ใจกลางจัตุรัสสาธารณะที่ใหญ่ที่สุดในเอเชีย ที่ซึ่งแผ่นดินโอบล้อมท้องทะเลอย่างสง่างาม ณ **จัตุรัสชิงไห่** ผืนผ้าใบที่มีชีวิตซึ่งวาดภาพความทันสมัยและความงดงามทางธรรมชาติของเมืองต้าเหลียน ใจกลางจัตุรัสประดับด้วยประติมากรรม "ร้อยปีเมืองต้าเหลียน" บอกเล่าประวัติศาสตร์ของ

เมือง ขณะที่ยอดฟ้าถูกขีดเส้นด้วยสะพานชิงไห่ข้ามทะเลอันน่าน่าทึ่ง ในฤดูร้อน ที่นี่จะคึกคักไปด้วยผู้คน
ที่มาปิกนิก เล่นวอลเลย์บอล และชมการแสดงน้ำพุดนตรีในยามค่ำคืน

นำท่านชม **ประติมากรรมร้อยปี** แห่งเมืองต้าเหลียน ประติมากรรมชิ้นนี้ไม่ได้เป็นเพียงแค่สิ่งก่อสร้างที่
สวยงาม แต่เป็นอนุสรณ์ที่มีชีวิต สร้างขึ้นเพื่อเฉลิมฉลองครบรอบ 100 ปีของการก่อตั้งเมืองต้าเหลียน
ปลายด้านหนึ่งของประติมากรรมชี้ไปยังอดีต ส่วนอีกด้านชี้ไปยังอนาคต เป็นจุดนัดพบที่สมบูรณ์แบบ
ระหว่างประวัติศาสตร์และความทันสมัยของเมืองท่าแห่งนี้ ที่นี่จึงเป็นมากกว่าจุดถ่ายรูป แต่เป็นประตูสู่
การทำความเข้าใจจิตวิญญาณของต้าเหลียน



นำท่านเดินทางสู่ **ย่านถนนญี่ปุ่น** ภูมิทัศน์เมืองที่ซ้อนทับประวัติศาสตร์อาณานิคมไว้บนเนินเขา มี
บ้านเรือนสไตล์ญี่ปุ่นยุคโทโฮะ ราวกว่าหนึ่งร้อยยี่สิบหลังเรียงตัวอยู่ตามแนวถนนและไหล่เขา ส่วนใหญ่เป็น
อาคารที่สร้างขึ้นในยุคที่ต้าเหลียนอยู่ภายใต้อิทธิพลญี่ปุ่น เป็นร่องรอยของเมืองท่าที่เคยถูกออกแบบให้รับ
ใช้จักรวรรดิและการค้า ความสำคัญของย่านนี้อยู่ที่การอ่านชั้นประวัติศาสตร์ของต้าเหลียนผ่าน
สถาปัตยกรรม เมื่อเดินต่อเนื่องไปจะถึง **ถนนรัสเซีย** ย่านประวัติศาสตร์ยาวราว 500 เมตรที่รักษารูปแบบ
สถาปัตยกรรมรัสเซียจากคริสต์ศตวรรษที่ 19 และ 20 ไว้อย่างเป็นระบบ จนถูกมองว่าเป็นย่าน
ประวัติศาสตร์แห่งแรกของจีนที่เก็บบรรยากาศสถาปัตยกรรมรัสเซียไว้ได้ครบถ้วนที่สุด ย่านนี้ตั้งอยู่ใกล้
สถานีรถไฟต้าเหลียน และเดิมสร้างขึ้นในช่วงปลายคริสต์ศตวรรษที่ 19 สมัยที่พื้นที่นี้อยู่ในเขตสัมปทาน
ของรัสเซีย ในนาม พอร์ท อาร์เธอร์ ก่อนจะถูกระงับครั้งใหญ่และได้รับชื่ออย่างเป็นทางการว่า “ถนน
รัสเซีย” ในปี 2000



นำท่านเดินทางสู่ **ย่านตงกั๋ง** สถานที่แห่งนี้ไม่ได้เป็นเพียงย่านท่องเที่ยวริมทะเล แต่เป็นพื้นที่ที่เมืองใช้เล่าเรื่องตัวเองผ่านสถาปัตยกรรมและภูมิทัศน์สมัยใหม่ ด้านหนึ่งมีจัตุรัสน้ำพุดนตรีซึ่งใช้แสง น้ำ และเสียง ประกอบกันเป็นยามค่ำคืน อีกด้านคือเมืองเวนิสจำลองด้วยคลองเทียมและอาคารสไตล์ยุโรป ขณะเดียวกันท่าจอดเรือยอร์ชนานาชาติตงกั๋งก็สะท้อนบทบาทของพื้นที่นี้ในฐานะหน้าต่างของเมืองสู่ทะเล ไม่ใช่แค่ที่ถ่ายรูป แต่เป็นความพยายามของต้าเหลียนในการสร้างย่านชายฝั่งที่รวมการพักผ่อน วัฒนธรรม และการเดินเล่นไว้ในพื้นที่เดียว



นำท่านเดินทางสู่ **เวนิส แห่งทิศบูรพา (ไม่รวมสองเรือกอนโดลา)** เดินทางเข้าไปในย่านที่ถูกจัดฉากให้คล้ายเวนิส เสียงน้ำกระทบตลิ่งคอนกรีตดังเป็นจังหวะสั้น ๆ ได้สะพานเล็ก ๆ และเงาของอาคารทรงยุโรปเรียงตัวอยู่ริมสองฝั่งคลองราวกับฉากภาพยนตร์ที่ตั้งใจให้เดินช้า ๆ ในเมืองที่เลือกจะยืมภาษาสถาปัตยกรรมของยุโรปมาสร้างประสบการณ์ท่องเที่ยวแบบจีนร่วมสมัย ทั้งคลอง กอนโดลา และอาคาร

หน้าตาแบบยุโรปที่ทำให้ภาพรวมของพื้นที่ดูเหมือนการจำลองความฝันมากกว่าการลอกเลียนแบบ
ธรรมดา สะท้อนนิสัยของเมืองต้าเหลียนเอง เมืองท่าทางตอนใต้ของมณฑลเหลียวหนิงที่เติบโตจากชุมชน
ประมงเล็ก ๆ ก่อนจะถูกพัฒนาเป็นเมืองท่าและศูนย์อุตสาหกรรมสำคัญในปลายศตวรรษที่สิบ

คำ

รับประทานอาหารค่ำ ณ ภัตตาคาร (มื้อที่ 2) ซีฟู้ดต้าเหลียน

*เดินทางเข้าสู่หัวใจของเมืองที่ได้ชื่อว่าเป็น "เมืองหลวงแห่งอาหารทะเล" ของจีน ต้าเหลียนตั้งอยู่บนจุดตัด
ระหว่างทะเลเหลือง และทะเลโบไห่ กระแสน้ำเย็นในแถบนี้ส่งผลให้สิ่งมีชีวิตใต้ท้องทะเลเติบโตอย่างช้า ๆ
แต่ชดเชยด้วยเนื้อสัมผัสที่แน่นดั่งเป็นพิเศษ เน้นเทคนิคการใช้ไฟแรงเพื่อล็อกความสด การนึ่งด้วย
อุณหภูมิที่แม่นยำ และการชูรสชาติธรรมชาติของวัตถุดิบโดยไม่ใช้เครื่องปรุงรสที่จัดจ้านเกินไป เพื่อให้รส
หวานละมุนของอาหารทะเลเปล่งประกายออกมามากที่สุด*

จากนั้นนำท่านเดินทางเข้าสู่ที่พัก

ที่พัก

DALIAN FURONG INTERNATIONAL HOTEL หรือเทียบเท่าระดับ 4 ดาว (มาตรฐานประเทศจีน)

วันที่สาม

ต้าเหลียน – ตานตง – ด่านชายแดนจิน-เกาหลีเหนือ - แม่น้ำยาลู และสะพานต้นเดียว - ต้าเหลียน

เช้า

รับประทานอาหารเช้า ณ ห้องอาหารของโรงแรม (มื้อที่ 3)



นำท่านออกเดินทางสู่ **เมืองตานตง (ระยะทาง 241 ก.ม. ใช้เวลาเดินทางประมาณ 3.5 ชั่วโมง)** ณ สุดขอบ
ตะวันออกเฉียงเหนือของจีน ที่ซึ่งแม่น้ำยาลู ไหลบรรจบเป็นเส้นแบ่งพรมแดนธรรมชาติ มีเมืองแห่งหนึ่ง
ตั้งอยู่อย่างเงียบสงบแต่แฝงไปด้วยเรื่องราวอันหนักแน่น ประตูสู่คาบสมุทรเกาหลีและหน้าต่างที่เปิดให้ได้
มองเห็นอีกฟากฝั่งอันลึกลับของเกาหลีเหนือ ทั้งยังเป็นเมืองชายแดนที่ใหญ่ที่สุดของจีน หันหน้ากับเมืองซิน
จู ของเกาหลีเหนือโดยมีเพียงแม่น้ำกั้นกลาง บรรยากาศของตานตงจึงเป็นการผสมผสานอย่างน่าทึ่ง
ระหว่างวัฒนธรรมจีนและกลิ่นอายจางๆ ของเกาหลีที่ลอยข้ามน้ำมา

กลางวัน

รับประทานอาหารกลางวัน ณ ภัตตาคาร (มื้อที่ 4) หม้อตุ๋นกระทะเหล็ก

จุดกำเนิดจากวิถีชีวิตสู่โต๊ะเสวยจักรพรรดิ มีต้นกำเนิดย้อนไปหลายร้อยปีตั้งแต่สมัยชนเผ่าแมนจูโบราณที่ดำรงชีวิตด้วยการล่าสัตว์และจับปลาท่ามกลางฤดูหนาวอันโหดร้ายของตงเป่ย พวกเขาจะพกหม้อเหล็กใบใหญ่ติดตัวและต้มวัตถุดิบทุกอย่างที่หาได้รวมกันในหม้อเดียว ซึ่งต่อมากลายเป็นวิธีการกินที่เรียกว่า **"อิ้วกัซุ" (一锅出) หรือ "มี้อร่อยจบในหม้อเดียว" เมนูนี้ยังคงเป็นที่โปรดปรานของจักรพรรดิคังซีแห่งราชวงศ์ชิงเมื่อครั้งเสด็จประพาสทางเหนืออีกด้วย



ป้าย นำท่านเดินทางสู่ **ด่านเทอโช้ว ชายแดน จีน-เกาหลีเหนือ** ประตูลู่พรมแดนที่น่าค้นหา จุดยุทธศาสตร์สำคัญบนพรมแดนจีน-เกาหลีเหนือ ที่ซึ่งแม่น้ำยาลู ไหลคั่นกลางระหว่างสองประเทศ ไฮไลท์คือการเดินบน **สะพานหักเทอโช้วตัวนเดียว** สะพานเหล็กแห่งนี้สร้างขึ้นครั้งแรกในปี 1911 โดยชาวญี่ปุ่น ทว่าในช่วงสงครามเกาหลี สะพานถูกกองทัพอากาศสหรัฐฯ ทิ้งระเบิดทำลายเพื่อตัดเส้นทางลำเลียงของจีน ฝั่งเกาหลีเหนือพังทลายลงและถูกรื้อถอนออกไป เหลือเพียงโครงสร้างสะพาน 4 ช่วงสุดท้ายบนฝั่งจีนที่ยังคงยืนหยัดอยู่กลางแม่น้ำ เป็นอนุสรณ์สถานเจียบงันที่เต็มไปด้วยร่องรอยของสะเก็ดระเบิด การเดินไปบนสะพานแห่งนี้จึงเปรียบเสมือนการเดินทางย้อนกลับไปในหน้าประวัติศาสตร์

หมายเหตุ เนื่องด้วยด่านชายแดนตั้งอยู่ในเขตชายแดน การเปิด-ปิดด่านขึ้นอยู่กับดุลยพินิจของเจ้าหน้าที่รัฐ และสภาพอากาศ เป็นสำคัญ ซึ่งอยู่นอกเหนือการควบคุมของบริษัททัวร์ หากในวันที่เดินทาง ด่านถูกสั่งปิดกะทันหันหรือไม่สามารถเข้าถึงได้ด้วยเหตุผลด้านความปลอดภัยหรือระเบียบจากทางราชการ ทางบริษัทขอสงวนสิทธิ์ในการตัดรายการนี้ออกหรือปรับเปลี่ยนแผนการเดินทางตามความเหมาะสม

คำ รับประทานอาหารค่ำ ณ ภัตตาคาร **(มื้อที่ 5) อาหารเกาหลีสำหรับเปียงยาง** นอกจากรสชาติอาหารที่ประณีตและกลมกล่อมแล้ว เส้นแห่งของอาหารเกาหลีเหนือในตานตงยังอยู่ที่ความหลากหลายของ "พันจัน" หรือเครื่องเคียงนานาชนิด โดยเฉพาะกิมจิผักกาดขาวรสชาติจัดจ้านแต่แฝงความสดชื่นอันเป็นเอกลักษณ์ของฝั่งเหนือ

จากนั้นนำท่านเดินทางเข้าสู่ที่พัก

ที่พัก **DANDONG PEARL ISLAND HOTEL หรือเทียบเท่าระดับ 4 ดาว (มาตรฐานประเทศจีน)**

วันที่สี่ ตานตง – ล่องเรือแม่น้ำยาลู - กำแพงเมืองจิน ด้านประตูปักข์หู่ซาน – จุดเริ่มต้นกำแพงเมืองจิน - ทงฮัว

เช้า รับประทานอาหารเช้า ณ ห้องอาหารของโรงแรม (มื้อที่ 6)



นำท่าน **ล่องเรือแม่น้ำยาลู** สัมผัสชีวิตเกาหลีเหนือในระยะประชิด ล่องเรือไปตามแม่น้ำยาลู เปิดหน้าต่างสู่โลกที่น้อยคนนักจะได้เห็น ที่นี่คือพรมแดนธรรมชาติที่แบ่งจีนและเกาหลีเหนือออกจากกัน สายน้ำที่กว้างที่สุดเพียงไม่กี่สิบลเมตรทำให้คุณสามารถมองเห็นชีวิตความเป็นอยู่ของผู้คนฝั่งเกาหลีเหนือได้อย่างชัดเจน จนน่าทึ่ง เรือจะพาคุณลัดเลาะไปตามแนวชายแดน ให้คุณได้เห็นทหารเกาหลีเหนือเข้าเวรยาม ชาวบ้านที่กำลังซักผ้าหรือทำไร่อยู่ริมฝั่ง และหมู่บ้านเล็กๆ ที่ดูเหมือนเวลาได้หยุด เดินทางข้ามมิติทางวัฒนธรรมที่เปี่ยมมุมมองและสร้างความทรงจำที่ยากจะลืมเลือน

ฤดูใบไม้เปลี่ยนสี

กำแพงเมืองจินหู่ซาน

สัมผัสความยิ่งใหญ่ ณ จุดเริ่มต้นทางทิศตะวันออกสุดของกำแพงเมืองจินหู่ซาน หรือกำแพงเมืองจินชานหรือกำแพงเมืองฉางผิง มณฑลเหอเป่ย์ ซึ่งได้รับการพิสูจน์ทางประวัติศาสตร์แล้วว่าเป็นจุดเริ่มต้นของกำแพงเมืองจีนฝั่งทิศตะวันออก ทอดตัวอย่างสง่างามโอบล้อมยอดเขาหู่ซานเลียบไปกับแม่น้ำยาลู

ความพิเศษที่มีเอกลักษณ์ของกำแพงเมืองจินหู่ซานคือ หินหลักทางภูมิศาสตร์อันเก่าแก่สร้าง เพราะตั้งอยู่บนพรมแดนธรรมชาติระหว่างจีนและเกาหลีเหนือ เมื่อคุณขึ้นไปใช้อยู่บนป้อมปราการสูงสุดหรือหลังเหตุการณ์ คุณจะสามารถมองเห็นทัศนียภาพของสองประเทศได้ในคราวเดียว ฝั่งหนึ่งคือแดนดินแดนจินฮุดมสมบูรณ์ และอีกฝั่งหนึ่งคือพื้นที่ขอบเขตและวิถีชีวิตอันเรียบง่ายของประชาชนเกาหลีเหนือ

นอกจากนี้ยังมีจุดไฮไลท์สำคัญอย่าง จุดที่แผ่นดินของทั้งสองประเทศอยู่ห่างกันเพียงไม่กี่เมตรโดยมีแม่น้ำสายเล็กๆ กั้นกลาง ทำให้คุณสามารถมองเห็นชีวิตความเป็นอยู่ของชาวเกาหลีเหนือได้อย่างใกล้ชิดในระยะสายตา

กำแพงโบราณ
ชาวและสมบูรณ์

ชมป้อมปราการและหอสังเกตการณ์

วิวแม่น้ำยาลูและสองประเทศ

จุดถ่ายภาพสุดประทับใจ

จุดเริ่มต้นทางทิศตะวันออกสุด

ประวัติศาสตร์นับพันปี วิวสองแผ่นดินในที่เดียว

สัมผัสความยิ่งใหญ่ ณ จุดเริ่มต้นทางทิศตะวันออกสุดของกำแพงเมืองจีน **กำแพงเมืองจีนหู่ซาน** หรือ กำแพงเมืองจีนเซาหยัคซ์ แห่งเมืองตานตง มณฑลเหลียวหนิง ที่นี้ได้รับการพิสูจน์ทางประวัติศาสตร์แล้วว่า เป็น **จุดเริ่มต้นของกำแพงเมืองจีนฝั่งทิศตะวันออก** ทอดตัวอย่างสง่างามโอบล้อมยอดเขาหู่ซานเลียบไปกับแม่น้ำยาหลู ความพิเศษอันเป็นเอกลักษณ์ของกำแพงเมืองจีนหู่ซานคือ ทำเลที่ตั้งทางภูมิศาสตร์อันน่าอัศจรรย์เพราะตั้งอยู่บนพรมแดนธรรมชาติระหว่างจีนและเกาหลีเหนือ เมื่อคุณปีนขึ้นไปยืนอยู่บนป้อมปราการสูงสุดหรือหอสังเกตการณ์ คุณจะสามารถมองเห็นทัศนียภาพของสองประเทศได้ในคราวเดียว ฝั่งหนึ่งคือแผ่นดินจีนอันอุดมสมบูรณ์ และอีกฝั่งหนึ่งคือพื้นที่ชนบทและวิถีชีวิตอันเรียบง่ายสงบของประเทศเกาหลีเหนือ นอกจากนี้ยังมีจุดไฮไลท์สำคัญอย่าง จุดที่แผ่นดินของทั้งสองประเทศอยู่ห่างกันเพียงไม่กี่เมตรโดยมีลำน้ำสายเล็กๆ กั้นกลาง ทำให้คุณสามารถมองเห็นชีวิตความเป็นอยู่ของชาวเกาหลีเหนือได้อย่างใกล้ชิดในระยะสายตา

กลางวัน

รับประทานอาหารกลางวัน ณ **ภัตตาคาร (เมื่อที่ 7) ปลาเหอโซ่ว**

รสสัมผัสจากผืนน้ำที่บริสุทธิ์ระดับโลก ความพิเศษของสำหรับปลาเหอโซ่วเริ่มต้นที่"แหล่งน้ำ แม่น้ำยาหลู บริเวณด่านเหอโซ่ว เป็นแหล่งน้ำธรรมชาติที่มีความบริสุทธิ์สูงมากจนจัดอยู่ในเกณฑ์มาตรฐานน้ำดื่มระดับประเทศ สายน้ำที่ไหลรินจากเทือกเขาและมีอุณหภูมิเย็นจัดตลอดปี ส่งผลให้ปลาแม่น้ำธรรมชาติที่นี่ มี เนื้อที่แน่น เด้งตึง สู้ฟัน และปราศจากกลิ่นคาวโคลนโดยสิ้นเชิง



บ่าย

นำท่านเดินทางสู่ **เมืองทงฮัว** (ระยะทาง 248 ก.ม. ใช้เวลาเดินทางประมาณ 4 ชั่วโมง) อ้อมกอดแห่งขุนเขาและอารยธรรมพันปีแห่งแดนอีสาน เมืองท่ามกลางหุบเขาทางตอนใต้ของมณฑลจี๋หลิน ที่ซึ่งธรรมชาติอันบริสุทธิ์และประวัติศาสตร์อันยาวนานหลอมรวมเป็นหนึ่งเดียวอย่างกลมกลืน ทงฮัวได้รับการขนานนามว่าเป็น "เมืองภูเขาแห่งแดนเหนือ" และ "เจียงหนานแห่งภาคตะวันออกเฉียงเหนือ" ด้วยภูมิประเทศที่โอบล้อมด้วยเทือกเขาฉางไป๋ มีสายน้ำไหลผ่าน และผืนป่าอันอุดมสมบูรณ์ที่ทำหน้าที่เป็นปอดธรรมชาติคอยมอบอากาศบริสุทธิ์และลมเย็นสบายให้แก่ผู้มาเยือน ทงฮัว เป็นเมืองที่มีจิตวิญญาณและเรื่องราวเล่าขานมายาวนานกว่า 6,000 ปี ที่นี่คืออยู่อารยธรรมโบราณของอาณาจักรโคกูรยอ โดยร่องรอยความยิ่งใหญ่ใน

อดีตยังคงได้รับการรักษาไว้จนได้รับการขึ้นทะเบียนเป็นมรดกโลกโดยองค์การยูเนสโก (UNESCO) นอกจากนี้ประวัติศาสตร์ที่จับใจแล้ว ทงฮัวยังเป็นเมืองชายแดนที่ตั้งอยู่ตรงข้ามกับประเทศเกาหลีเหนือโดยมีแม่น้ำยาลู่กั้นกลาง ทำให้อัตลักษณ์ของเมืองนี้ถูกแต่งแต้มด้วยสีสันอันหลากหลาย ทั้งวัฒนธรรมดั้งเดิมของชาวฮั่น ชาวแมนจู และกลิ่นอายอันอบอุ่นของชาวเกาหลีที่ผสมผสานกันอย่างลงตัว

คำ **รับประทานอาหารค่ำ ณ ภัตตาคาร (มื้อที่ 8)**

จากนั้นนำท่านเดินทางเข้าสู่ที่พัก

ที่พัก **TONGHUA JIANCHENG JIANGUO INTER HOTEL หรือเทียบเท่าระดับ 4 ดาว (มาตรฐานประเทศจีน)**

วันที่ห้า **ทงฮัว – สวนต้นสนสาวงาม – หมู่บ้านชาวเกาหลี – สวนลูกเปิด – ฉางไปซาน**

เช้า **รับประทานอาหารเช้า ณ ห้องอาหารของโรงแรม (มื้อที่ 9)**



นำท่านเดินทางสู่ **เมืองเอ๋อร์เต๋อไปเทอ (ระยะทาง 246 ก.ม. ใช้เวลาเดินทางประมาณ 4 ชั่วโมง)** หากเปรียบเทือกเขาฉางไปซาน เขตปกครองตนเองกลุ่มชาติพันธุ์เกาหลีเหียนเปียน เมืองที่ได้รับการยกย่องให้เป็น 1 ใน 20 เมืองเล็กๆ ที่น่าไปเยือนที่สุดในโลก ที่พร้อมจะสะกดทุกหัวใจให้ตกหลุมรักตั้งแต่แรกพบ เมืองที่ไม่มีสัญญาณไฟจราจร ท่ามกลางโลกที่หมุนไปอย่างรวดเร็ว เอ๋อร์เต๋อไปเทอเลือกที่จะดำเนินชีวิตด้วยจังหวะที่เนิบช้าและผ่อนคลาย

กลางวัน **รับประทานอาหารกลางวัน ณ ภัตตาคาร (มื้อที่ 10) บึงย่างถ่านสไตล์เกาหลี**

เมนูบึงย่างถ่านไม้ธรรมชาติ หรือ แผ่นหินลาวาภูเขาไฟ ซึ่งเป็นหินธรรมชาติที่ได้จากภูเขาไฟฉางไปซาน มาเป็นภาชนะในการย่าง ความร้อนที่สม่ำเสมอจากถ่านหรือหินภูเขาไฟจะช่วยกักเก็บความชุ่มฉ่ำของเนื้อไว้ได้อย่างยอดเยี่ยม เมื่อเนื้อสัมผัสความร้อน เสียงฉ่าและควันหอมๆ ที่ลอยขึ้นมาจะกระตุ้นความอยากอาหารของคุณในทันที



ป่า ย้อนรอยตำนาน สนสาวงาม แห่งผืนป่าฉางไปซาน ณ **สวนหม่ยเหรินซง** สวนป่าธรรมชาติที่เป็นดั่งสัญลักษณ์อันน่าภาคภูมิใจของเมืองหน้าด่านแห่งเทือกเขาฉางไปซาน สนสาวงาม สายพันธุ์สนโบราณที่เติบโตตามธรรมชาติเฉพาะในพื้นที่เมืองเอ๋อร์เต๋าไปเหอที่ระดับความสูงเหนือระดับน้ำทะเลแห่งนี้น่าทึ่งในความน่าอัศจรรย์คือ แม้เหล่านักพฤกษศาสตร์จะพยายามนำสนสายพันธุ์นี้ไปทดลองปลูกในพื้นที่อื่นนอกฉางไปซาน แต่ก็ไม่เคยมีที่ใดเพาะปลูกได้สำเร็จเลย สนสาวงามจึงกลายเป็นสมบัติล้ำค่าทางธรรมชาติที่มีเอกลักษณ์เฉพาะตัว เมื่ออย่างก้าวเข้าไปในสวนป่าขนาดใหญ่แห่งนี้ ท่านจะพบกับต้นสนสาวงามกว่า 1,000 ต้น โดยในจำนวนนี้มีต้นสนโบราณที่มีอายุมากกว่า 100 ปีถึง 352 ต้น ต้นที่ใหญ่ที่สุดมีเส้นผ่านศูนย์กลางเกือบ 1 เมตร และมีความสูงตระหง่านถึง 32 เมตร สาเหตุที่ได้ชื่อว่า "สนสาวงาม" มาจากลักษณะลำต้นที่สูงโปร่ง เปรียวระหง ไม่มีกิ่งก้านรกชัฏในสวนล่าง เปลือกไม้ด้านบนเป็นสีเหลืองส้มอมแดงเรียบเนียน ดูอ่อนช้อยและสง่างามคล้ายกับเรือนร่างของหญิงสาวแรกรุ่งที่กำลังยืนต้อนรับผู้มาเยือนอย่างอ่อนโยน

เอนตุหลี่

คอมมูนิตีมอลล์เชิงวัฒนธรรมแห่งใหม่
บริเวณเชิงเขาฉางไปซาน

ก้าวเข้าสู่ดินแดนแห่งมนต์เสน่ห์ทางวัฒนธรรมที่ผสมผสานระหว่างธรรมชาติอันยิ่งใหญ่และวิถีชีวิตดั้งเดิมอย่างลงตัวที่ **เอนตุหลี่** แหล่งท่องเที่ยวและคอมมูนิตีมอลล์เชิงวัฒนธรรมแห่งใหม่ล่าสุดที่ตั้งอยู่บริเวณเชิงเขาฉางไปซาน ในเมืองเอ๋อร์เต๋าไปเหอ ชมวิถีชีวิตและวัฒนธรรมอันเป็นเอกลักษณ์ของกลุ่มชาติพันธุ์เกาหลี และชาวแมนจู แต่ยังไม่ได้รับการยอมรับขึ้นใหม่ให้กลายเป็นศูนย์กลางการท่องเที่ยวระดับพรีเมียมที่รวบรวมร้านค้าสไตล์สร้างสรรค์ ร้านอาหารพื้นเมืองชั้นนำ และการแสดงแสงสีเสียงสุดอลังการที่จะเปิดประสบการณ์การเดินทางของคุณให้ลึกซึ้งยิ่งขึ้น

ก้าวเข้าสู่ดินแดนแห่งมนต์เสน่ห์ทางวัฒนธรรมที่ผสมผสานระหว่างชาติอันยิ่งใหญ่และวิถีชีวิตดั้งเดิมอย่างลงตัวที่ **เอินตูหลี่** แหล่งท่องเที่ยวและคอมมูนิตี้มอลล์เชิงวัฒนธรรมแห่งใหม่ล่าสุดที่ตั้งอยู่บริเวณเชิงเขาฉางไป๋ซาน ในเมืองเอ๋อร์เต๋่าไป๋เทอ ชมวิถีชีวิตและวัฒนธรรมอันเป็นเอกลักษณ์ของกลุ่มชาติพันธุ์เกาหลี่ และชาวแมนจู แต่ยังสามารถเนรมิตขึ้นใหม่ให้กลายเป็นศูนย์กลางการท่องเที่ยวระดับพรีเมียมที่รวบรวมร้านค้าสไตล์สร้างสรรค์ ร้านอาหารพื้นเมืองชั้นนำ และการแสดงแสงสีเสียงสุดอลังการที่จะเปิดประสบการณ์การเดินทางของคุณให้ลึกซึ้งยิ่งขึ้น

คำ **รับประทานอาหารค่ำ ณ ภัตตาคาร (มื้อที่ 11) ตำนานหม้อไฟป่า**

"หม้อไฟป่า" หรือที่ในประวัติศาสตร์จีนเรียกว่า เที้ยอี้หัวกั๋ว มีต้นกำเนิดอันยาวนานย้อนไปถึงยุคราชวงศ์ชิง โดยมีรากฐานมาจากวิถีชีวิตการล่าสัตว์และการหาของป่าของชาวแมนจูในแถบเทือกเขาฉางไป๋ซาน เมนูนี้ประกอบด้วย เนื้อไก่ฟ้า โสม เก๋ากี้ สมุนไพรและเห็ดป่าธรรมชาติ เคยเป็นหนึ่งในอาหารจานโปรดบนโต๊ะเสวยจักรพรรดิ "มันฮั่นเฉวียนสี" ซึ่งจักรพรรดิเฉียนหลงทรงโปรดปรานเป็นอย่างยิ่งจนต้องมีบรรจุไว้ในพระราชวารอาหารเกือบทุกมื้อในช่วงฤดูหนาว ปัจจุบัน เมนูนี้ได้รับการสืบทอดและกลายมาเป็นอาหารมงคลต้อนรับแขกบ้านแขกเมืองที่เป็นเอกลักษณ์ที่สุดของมณฑลจี๋หลิน

จากนั้นนำท่านเดินทางเข้าสู่ที่พัก

ที่พัก **HUANGTING HOT SPRING INTER HOTEL หรือเทียบเท่าระดับ 4 ดาว (มาตรฐานประเทศจีน)**

วันที่หก เมืองเอ๋อต้าไป๋เทอ - ฉางไป๋ซาน (รวมรถอุทยาน) – น้ำตกฉางไป๋ - บ่อน้ำพุร้อนจี๋หลง – สระมรกต - ต้าเหลียน (โดยรถไฟความเร็วสูง)

เช้า **รับประทานอาหารเช้า ณ ห้องอาหารของโรงแรม (มื้อที่ 12)**



นำท่านเดินทางสู่ **เขาฉางไป๋ซาน** หนึ่งในสิ่งมหัศจรรย์ทางธรรมชาติที่ยิ่งใหญ่และน่าเกรงขามที่สุดของประเทศจีน ยอดเขาแห่งนี้เป็นภูเขาไฟที่ดับสนิทแล้ว ตั้งอยู่บนพรมแดนระหว่างจีนและเกาหลีเหนือ โอบล้อมด้วยตำนาน ความเชื่อ และความงามอันบริสุทธิ์ของผืนป่าโบราณ ไฮไลต์ที่เปรียบเสมือนมงกุฎของที่นี่

คือ **ทะเลสาบเทียนฉือ** ทะเลสาบปากปล่องภูเขาไฟที่สูงและลึกที่สุดในโลก ซึ่งน้ำในทะเลสาบจะสะท้อนสีฟ้าครามเข้มตัดกับแนวเทือกเขาหินสลับซับซ้อนอย่างน่าอัศจรรย์



พิชิตยอดเขาและชมความงามของ **ทะเลสาบเทียนฉือ หรือทะเลสาบสวรรค์** เทียนฉือเป็นทะเลสาบปากปล่องภูเขาไฟที่ตั้งอยู่บนรอยต่อพรมแดนระหว่างประเทศจีนและเกาหลีเหนือ ได้ชื่อว่าเป็นทะเลสาบภูเขาไฟที่อยู่สูงที่สุด ลึกที่สุด และมีขนาดใหญ่ที่สุดในโลก ผืนน้ำสีน้ำเงินเข้มดุจอัญมณีแซฟไฟร์โอบล้อมด้วยยอดเขาหินภูเขาไฟทั้ง 16 ยอด ทว่าความงามนี้ไม่ได้เปิดเผยให้ทุกคนได้เห็นง่าย ๆ จนมีคำกล่าวในหมู่ผู้มาเยือนว่า **"เราไม่ได้เป็นผู้เลือกที่จะมาเห็นเทียนฉือ แต่เทียนฉือต่างหากที่เป็นผู้เลือกให้เราเห็น"** เนื่องจากสภาพอากาศบนยอดเขาแปรปรวนตลอดเวลา ทำให้มีโอกาสเพียงประมาณ 50 วันต่อปีเท่านั้นที่จะได้เห็นผืนน้ำสีน้ำเงินใสกระจ่างอย่างไร้หมอกบัง

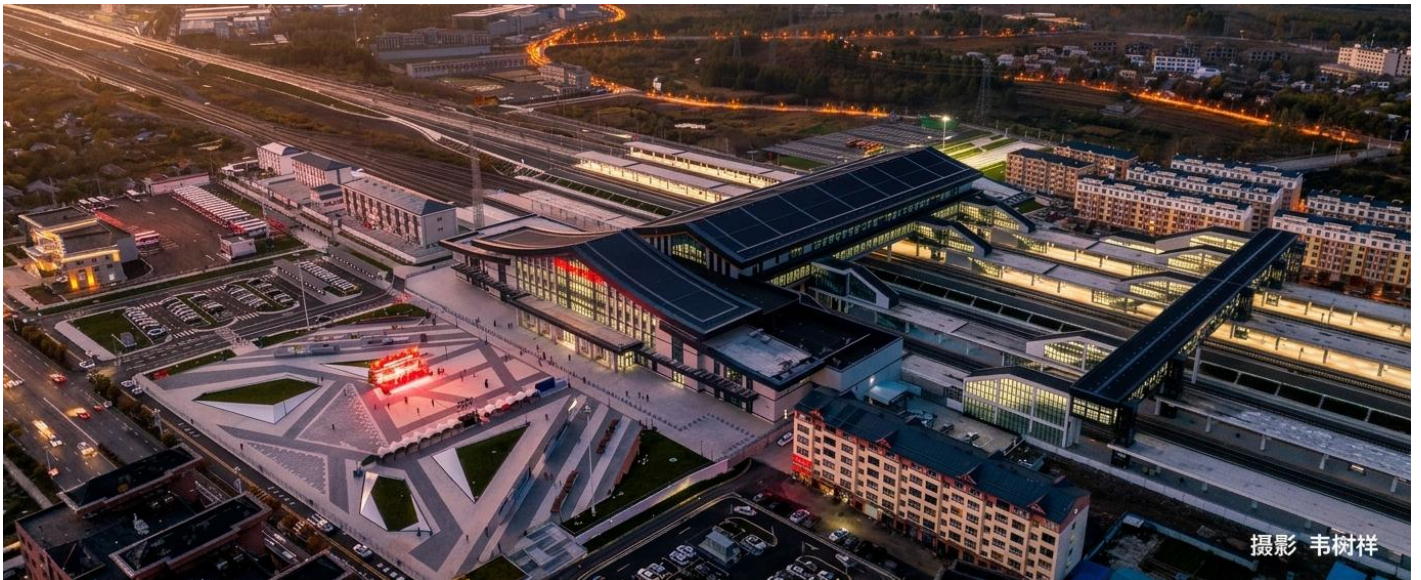
หมายเหตุ การขึ้นชมทะเลสาบเทียนฉือบริเวณปากปล่องภูเขาไฟ ขึ้นอยู่กับสภาพอากาศในแต่ละวันเป็นหลัก หากในวันเดินทาง คณะไม่สามารถขึ้นชมได้เนื่องจากเหตุสุดวิสัยทางธรรมชาติ (เช่น ลมพายุ หิมะตกหรือฝนตกหนัก) และมีประกาศปิดพื้นที่จากทางอุทยานเพื่อความปลอดภัย ทางบริษัทฯ ต้องขอภัยในความไม่สะดวก และขอสงวนสิทธิ์ในการไม่คืนเงินค่าเข้าชมในทุกกรณี เนื่องจากค่าตัวเป็นรูปแบบเหมาจ่ายรวมจุดท่องเที่ยวทั้งหมดแล้ว อย่างไรก็ตาม ทางบริษัทฯ จะดำเนินการปรับเปลี่ยนโปรแกรมทดแทนตามความเหมาะสมเพื่อประโยชน์สูงสุดของท่าน

นำท่านชม **น้ำตกฉางไป** หนึ่งในสิ่งมหัศจรรย์ทางธรรมชาติที่ยิ่งใหญ่ที่สุดของประเทศจีน ตั้งอยู่บริเวณเนินเขาทางทิศเหนือ ของเทือกเขาฉางไปอันศักดิ์สิทธิ์ในมณฑลจี๋หลิน น้ำตกแห่งนี้มีความสูงถึง 68 เมตร และได้รับการบันทึกสถิติลงในกินเนสส์บุ๊ก (Guinness World Records) ว่าเป็น น้ำตกที่เกิดจากทะเลสาบปากปล่องภูเขาไฟที่ใหญ่ที่สุดในโลก โดยมีต้นกำเนิดมาจากทางระบายน้ำเพียงแห่งเดียวของทะเลสาบสวรรค์เทียนฉือ



ในการเดินทางสู่ ฉางไปซานอันยิ่งใหญ่ จุดหนึ่งที่จะพลาดไม่ได้เลยคือ **บ่อน้ำพุร้อนจวีหลง** แหล่งน้ำพุร้อนธรรมชาติใต้พิภพที่เปรียบเสมือนลมหายใจอันอบอุ่นของภูเขาไฟที่หลับใหล กินพื้นที่กว่า 1,000 ตารางเมตร เต็มไปด้วยรอยแยกและรูระบายความร้อนนับร้อยจุดที่พวยพุ่งขึ้นมาสู่พื้นผิวโลก ส่งไอร้อนสีขาวลอยละล่องตัดกับความหนาวเย็นรอบตัว ความโดดเด่นของบ่อน้ำพุร้อนจวีหลงไม่ได้มีเพียงแค่กลุ่มควันและไอร้อนระอุเท่านั้น แต่ยังมีแร่ธาตุเข้มข้นอย่างกำมะถัน แคลเซียม และแมกนีเซียมที่ไหลปนออกมากับน้ำพุร้อน ยังได้ตกตะกอนและแต่งแต้มโขดหินรอบๆ ให้กลายเป็นสีส้ม แดง และเหลือง สีส้มเหลืองมัสตาร์ด สีเขียวมรกต และสีส้มอิฐ ราวกับมีจิตรกรเอกมาแต่งแต้มพู่กันลงบนผืนแผ่นดิน และไฮไลต์ที่ห้ามพลาดด้วยประการทั้งปวงคือการลิ้มลอง **ไข่ต้มน้ำพุร้อนจวีหลง** ที่ต้มในน้ำแร่ธรรมชาติอุณหภูมิสูงถึง 82.3 องศาเซลเซียส ทำให้ได้ไข่ที่มีเนื้อสัมผัสกลับด้านอันเป็นเอกลักษณ์ คือไข่แดงจะสุกจนเนื้อเนียนนุ่ม แต่ไข่ขาวกลับนุ่มละมุนเป็นเยลลี่เหลว ถือเป็นรสชาติและประสบการณ์เฉพาะตัวที่มีให้สัมผัส ณ ดินแดนแห่งนี้ เท่านั้น **(แจกฟรี ท่านละ 1 ฟอง)**





บาย นำท่านเดินทางสู่ **สถานีรถไฟเมืองฉางไป** เพื่อนั่งรถไฟความเร็วสูง **เมืองต้าเหลียน** (ใช้เวลาเดินทางประมาณ 4 ชั่วโมง)

ข้อควรระวัง โปรดตรวจสอบสัมภาระติดตัวของท่านอย่างละเอียดอีกครั้งก่อนเข้าสถานี เพื่อความสะดวกและรวดเร็วในการผ่านจุดตรวจความปลอดภัย กรุณาดำเนินการนำวัตถุอันตราย ของมีคม และวัตถุไวไฟทุกชนิดติดตัว โดยเฉพาะอย่างยิ่ง:

- กรรไกรตัดเล็บ, มีดโกน, มีดพับ, ไฟแช็ก, ไม้ขีดไฟ
- สเปรย์หรือกระป๋องอัดแก๊สทุกชนิด (เช่น สเปรย์ฉีดผม, สเปรย์ระงับกลิ่นกาย)
- ขวดเหลวที่มี ส่วนผสมของแอลกอฮอล์ ในปริมาณเกิน 100 มิลลิลิตร

สถานีรถไฟในประเทศจีนมีมาตรการรักษาความปลอดภัยที่เข้มงวด หากเจ้าหน้าที่ตรวจพบสิ่งของต้องห้ามดังกล่าว จะถูกยึดโดยไม่มีข้อยกเว้น และไม่สามารถขอคืนได้ในทุกกรณี

การเตรียมตัวก่อนขึ้นรถไฟในจีน: ข้อควรระวังเรื่องความปลอดภัย



โปรดตรวจสอบสัมภาระก่อนเข้าสถานี เพื่อความรวดเร็ว

! งดนำวัตถุอันตรายต่อไปนี้ติดตัว

ของมีคม & วัตถุไวไฟ



กรรไกรตัดเล็บ

มีดโกน

มีดพับ

ไฟแช็ก

ไม้ขีดไฟ

สเปรย์อัดแก๊สทุกชนิด



สเปรย์ฉีดผม

สเปรย์ระงับกลิ่นกาย

ของเหลวมีแอลกอฮอล์ >100ml



ปริมาณเกินกำหนด



สถานีรถไฟในจีนเข้มงวด! หากตรวจพบสิ่งของต้องห้าม จะถูกยึดโดยไม่มีข้อยกเว้น และไม่สามารถขอคืนได้ในทุกกรณี

ค่ำ รับประทานอาหารค่ำ ณ ภัตตาคาร (มื้อที่ 14)

จากนั้นนำท่านเดินทางเข้าสู่ที่พัก

ที่พัก **DALIAN FURONG INTERNATIONAL HOTEL** หรือเทียบเท่าระดับ 4 ดาว (มาตรฐานประเทศจีน)

วันที่เจ็ด วานต้า พลาซ่า - ต้าเหลียน (สนามบินต้าเหลียนโจวสุ่ยจื่อ) - เชียงไฮ้ (สนามบินเชียงไฮ้ผู้ตง) (MU5626 : 16:50 - 19:00) เชียงไฮ้ (สนามบินเชียงไฮ้ผู้ตง) - กรุงเทพฯ (สนามบินสุวรรณภูมิ) (FM841: 22:20 - 01:55+1)

เช้า รับประทานอาหารเช้า ณ ห้องอาหารของโรงแรม (เมื่อที่ 15)



นำท่านแวะช้อปปิ้ง ณ **ต้าเหลียน วานต้า พลาซ่า** ศูนย์กลางของชีวิตทันสมัยที่สะท้อนพลังของเมืองต้าเหลียน ที่นี่คือแหล่งรวมทุกกิจกรรมไว้ในที่เดียว ตั้งแต่การช้อปปิ้งแบรนด์ระดับโลก ลิ้มรสอาหารเลิศรสหลากหลายสไตล์ ไปจนถึงความบันเทิงครบวงจรสำหรับทุกคนในครอบครัว ไม่ว่าจะคุณจะเป็นสายช้อปปิ้ง สายชิม หรือสายชิลล์ วานต้า พลาซ่า คือจุดหมายปลายทางที่พร้อมตอบสนองทุกไลฟ์สไตล์และมอบประสบการณ์การท่องเที่ยวที่น่าจดจำ

สมควรแก่เวลานำท่านเดินทางสู่ **สนามบินต้าเหลียนโจวสุ่ยจื่อ** นำท่าน **เช็คอิน ณ เคาน์เตอร์ สายการบิน ไชน่าอีสเทิร์น (MU) รวมน้ำหนักกระเป๋าสำหรับโหลดใต้เครื่อง 23 กิโลกรัม โดยจำที่ท่านละ 1 ใบ สัมภาระของท่านจะทำการเช็คทูลู (Check-through) ส่งตรงไปยังสนามบินปลายทาง ณ สนามบินสุวรรณภูมิ**

16.50 น. ออกเดินทางจาก **สนามบินต้าเหลียนโจวสุ่ยจื่อ** สู่ **สนามบินเชียงไฮ้ ผู้ตง** โดย สายการบิน **สายการบิน ไชน่า อีสเทิร์น (MU)** เที่ยวบินที่ **MU5626**

มีบริการอาหารบนเครื่อง (รูปแบบอาหารอาจปรับเปลี่ยนเป็น อาหารร้อน หรือ Snack Box ได้ตามความเหมาะสมและนโยบายของสายการบินในเที่ยวบินนั้นๆ โดยไม่อาจแจ้งให้ทราบล่วงหน้า)

19.00 น. เดินทางถึง **สนามบินเชียงไฮ้ ผู้ตง** นำท่านผ่านขั้นตอนตรวจคนเข้าเมือง จากนั้นพักผ่อนภายในสนามบินเพื่อรอต่อเครื่องในเที่ยวบินถัดไป

22.20 น. ออกเดินทางจาก **สนามบินเชียงไฮ้ ผู้ตง** สู่ **สนามบินสุวรรณภูมิ** โดย สายการบิน **เชียงไฮ้ แอร์ไลน์ (FM)** เที่ยวบินที่ **FM841**

มีบริการอาหารบนเครื่อง (รูปแบบอาหารอาจปรับเปลี่ยนเป็น อาหารร้อน หรือ Snack Box ได้ตามความเหมาะสมและนโยบายของสายการบินในเที่ยวบินนั้นๆ โดยไม่อาจแจ้งให้ทราบล่วงหน้า)

01.55 น.+1 เดินทางถึง **สนามบินสุวรรณภูมิ** โดยสวัสดิภาพพร้อมความประทับใจ

✔ อัตราค่าบริการรวม



ค่าตัวโดยสารเครื่องบินไป-กลับ ชั้นประหยัด พร้อมค่าภาษีสนามบินทุกแห่งตามรายการทัวร์ข้างต้น



เจ้าหน้าที่บริษัท ๙ คอยอำนวยความสะดวกทุกท่านตลอดการเดินทาง



ค่าประกันวินาศภัยเครื่องบินตามเงื่อนไขของแต่ละสายการบิน



ค่าอาหาร ค่าเข้าชม และ ค่ายานพาหนะทุกชนิดตามที่ระบุไว้ในรายการทัวร์ข้างต้น



ค่าน้ำหนักกระเป๋าเดินทางตามสายการบิน กำหนดไว้ที่ 23 กิโลกรัม / ท่าน / ใบ



คุ้มครองการเสียชีวิตจากอุบัติเหตุสูงสุด 2,000,000 บาท
คุ้มครองค่ารักษาพยาบาลจากอุบัติเหตุสูงสุด 500,000 บาท

(เงื่อนไขตามกรมธรรม์) เชื้อนไขประกันการเดินทาง ค่าประกันอุบัติเหตุและค่ารักษาพยาบาล คุ้มครองเฉพาะกรณีที่ได้รับอุบัติเหตุระหว่างการเดินทางไม่คุ้มครองถึงการสูญเสียชีวิตส่วนตัวและไม่คุ้มครองโรคประจำตัวของผู้เดินทาง และคุ้มครองเฉพาะผู้เดินทางไปกลับพร้อมกรุ๊ปเท่านั้น



ค่าที่พักห้องละ 2-3 ท่าน ตามโรงแรมที่ระบุไว้ในรายการหรือ ระดับเทียบเท่า

- กรณีห้อง TWIN BED (เตียงเดี่ยว 2 เตียง) ซึ่งโรงแรมไม่มีหรือเต็ม ทางบริษัทขอปรับเป็นห้อง DOUBLE BED แทนโดยมี ต้องแจ้งให้ทราบล่วงหน้า
- หากต้องการห้องพักแบบ DOUBLE BED ซึ่งโรงแรมไม่มีหรือเต็ม ทางบริษัทขอปรับเป็นห้อง TWIN BED แทนโดยมี ต้อง แจ้งให้ทราบล่วงหน้า เช่นกัน
- กรณีพักแบบ TRIPLE ROOM 3 ท่าน ท่านที่ 3 อาจเป็น เสริมเตียง หรือ SOFA BED หรือ เสริมฟูกที่นอน ทั้งนี้ ขึ้นอยู่กับรูปแบบการจัดห้องพักของโรงแรมนั้นๆ

✘ อัตราค่าบริการไม่รวม



ค่าทำหนังสือเดินทางไทย และเอกสารต่างดาว



ค่าภาษีน้ำมัน ที่สายการบินเรียกเก็บเพิ่มภายหลังจากทางบริษัทฯ ได้ออกตั๋วเครื่องบินไปแล้ว ซึ่งลูกค้าต้องชำระส่วนต่างเพิ่ม อัตราค่าทัวร์ที่นำเสนอนี้ ได้รวมภาษีน้ำมันและภาษีสนามบินตามอัตราปัจจุบัน ณ วันที่ออกโปรแกรมแล้ว อย่างไรก็ตาม หากก่อนวันเดินทาง ทางสายการบินมีการประกาศปรับขึ้นค่าภาษีน้ำมัน ภาษีสนามบิน หรือมีค่าใช้จ่ายเพิ่มส่วนอื่นๆ (แม้ว่าทางบริษัทฯ จะได้ทำการออกตั๋วเครื่องบินไปแล้วก็ตาม) ทางบริษัทฯ ขอความกรุณาเรียกเก็บค่าใช้จ่ายในส่วนนี้เพิ่มตามความเป็นจริง



ภาษีมูลค่าเพิ่ม 7% และหัก ณ ที่จ่าย 3%



ค่าทิปมัคคุเทศก์ท้องถิ่นและคนขับรถ รวม 2,000 บาท/ท่าน/กรุ๊ป (เด็กชำระที่ปเท่ากับผู้ใหญ่) ชำระที่สนามบิน



ค่าน้ำหนักกระเป๋าเดินทางในกรณีที่เกิดเกินกว่าสายการบินกำหนด



ค่าใช้จ่ายส่วนตัวนอกเหนือจากรายการ เช่น ค่าเครื่องดื่ม, ค่าอาหารที่สั่งเพิ่ม, ค่าโทรศัพท์ ฯลฯ สำหรับท่านที่รับประทานอาหารพิเศษ อาหารเจ หรือไม่ทานเนื้อสัตว์ ไม่ทานหมู ไม่ทานไก่ และมีความจำเป็นให้ทางบริษัท จัดเตรียมอาหารไว้ให้ท่านเป็นพิเศษนอกเหนือจากที่กรุ๊ปจัดไว้ในรายการ ขอสงวนสิทธิ์ในการเรียกเก็บค่าใช้จ่ายเพิ่มเติมตามจริงหน้างาน



ค่าธรรมเนียมเอกสารเข้าเมืองสำหรับผู้ถือพาสปอร์ตต่างประเทศ

(ทางรัฐบาลจีนประกาศยกเลิกวีซ่าให้กับคนไทย ผู้ที่ประสงค์จะพำนักระยะสั้นในประเทศจีน ในรอบ 6 เดือน ไม่เกิน 90 วัน **ถ้ากรณีทางรัฐบาลจีนประกาศให้กลับมาใช้วีซ่า ผู้เดินทางจะต้องเสียค่าใช้จ่ายเพิ่มในการขอวีซ่าตามที่สถานทูตกำหนด)





เงื่อนไขการยกเลิก

**กรณีการขอยกเลิกการเดินทาง หรือเลื่อนการเดินทาง นักท่องเที่ยวหรือตัวแทนจำหน่าย(ผู้มีชื่อในเอกสารการจอง) จะต้องแฟกซ์ อีเมลล์ หรือ มาเซ็นเอกสารการยกเลิกที่บริษัท อย่างเป็นทางการหนึ่ง เพื่อเป็นการแจ้งยกเลิกกับทางบริษัทอย่างเป็นทางการเป็นลายลักษณ์อักษร (ทางบริษัทไม่ขอรับยกเลิกการจอง ผ่านทางโทรศัพท์ไม่ว่ากรณีใดๆ)

**กรณีนักท่องเที่ยวหรือตัวแทนจำหน่าย ต้องการขอรับเงินค่าบริการคืน นักท่องเที่ยวหรือตัวแทนจำหน่าย (ผู้มีชื่อในเอกสารการจอง) จะต้องแฟกซ์ อีเมลล์ หรือ มาเซ็นเอกสารการขอรับเงินคืนที่บริษัท อย่างเป็นทางการหนึ่ง เพื่อทำเรื่องขอรับเงินค่าบริการคืน โดยแนบหนังสือมอบอำนาจพร้อมหลักฐานประกอบการมอบอำนาจ หลักฐานการชำระค่าบริการต่างๆ และหน้าสมุดบัญชีธนาคารที่ต้องการให้นำเงินเข้าให้ครบถ้วน โดยมีเงื่อนไขการคืนเงินค่าบริการ ตาม “ประกาศคณะกรรมการธุรกิจนำเที่ยวและมัคคุเทศก์ เรื่อง หลักเกณฑ์เกี่ยวกับการกำหนดอัตราการจ่ายเงินค่าบริการคืนให้นักท่องเที่ยว พ.ศ. 2563” ดังนี้

ยกเลิก ไม่น้อยกว่า 30 วันก่อนการเดินทาง (ไม่นับวันเดินทาง)

คืนเงินค่าทัวร์เต็มจำนวน ยกเว้น ค่าใช้จ่ายที่เกิดขึ้นจริงเพื่อการเตรียมการนำเที่ยว ทั้งหมด เช่น ค่ามัดจำตัวเครื่อง ค่าบริการแลนด์ ต่างประเทศ เป็นต้น

ยกเลิก น้อยกว่า 15 วันก่อนการเดินทาง

ทางบริษัทฯ ขอสงวนสิทธิ์ ไม่คืนเงินค่าทัวร์ทั้งหมด การจ่ายเงินคืนแก่นักท่องเที่ยวตามข้อกำหนดด้านบน ซึ่งมีการหักเงินในบางส่วนนั้น เนื่องจากทางบริษัทมีค่าใช้จ่ายที่ได้จ่ายจริงเพื่อการเตรียมการจัดนำเที่ยวไปแล้ว เช่น การมัดจำที่นั่งบัตรโดยสารเครื่องบิน การจองที่พัก และ ค่าใช้จ่ายที่จำเป็นอื่นๆ เป็นต้น

ยกเลิก ไม่น้อยกว่า 15-29 วันก่อนเดินทาง (ไม่นับวันเดินทาง)

คืนเงิน 50% ของค่าทัวร์ทั้งหมด ยกเว้น ค่าใช้จ่ายที่เกิดขึ้นจริงเพื่อการเตรียมการนำเที่ยวทั้งหมด เช่น ค่ามัดจำตัวเครื่อง ค่าบริการแลนด์ ต่างประเทศ เป็นต้น

หากท่านงดการใช้บริการรายการใดรายการหนึ่ง หรือไม่เดินทางพร้อมคณะ

ทางบริษัทฯ จะถือว่าท่านสละสิทธิ์ **ไม่อาจเรียกร้องค่าบริการและเงินมัดจำคืน ไม่ว่ากรณีใดๆ ทั้งสิ้น**

การยกเลิกเดินทางกับกรุ๊ปที่ออกเดินทางช่วงเทศกาลวันหยุด เช่น ปีใหม่, สงกรานต์ เป็นต้น

บางสายการบินมีการรันตีมัดจำที่นั่งกับสายการบิน และค่ามัดจำที่พิก รวมถึงเที่ยวบินพิเศษ เช่น CHARTER FLIGHT **จะไม่มีการคืนเงินมัดจำ หรือ ค่าทัวร์ทั้งหมดที่ชำระแล้ว** ไม่ว่าจะยกเลิกด้วยกรณีใดๆ

กรณีที่ท่องเที่ยวตรวจคนเข้าเมืองในกรุงเทพฯ และต่างประเทศปฏิเสธการเดินทางออกหรือเข้าประเทศที่ระบุ

บริษัทฯ ขอสงวนสิทธิ์ที่จะไม่คืนค่าทัวร์ ไม่ว่ากรณีใดๆ *สำคัญ !! บริษัททำธุรกิจเพื่อการท่องเที่ยวเท่านั้น ไม่สนับสนุนการเดินทางเข้าญี่ปุ่นโดยผิดกฎหมาย ลูกค้าต้องผ่านการตรวจคนเข้าเมืองด้วยตัวของตนเอง โดยมีมัคคุเทศก์ไม่สามารถช่วยเหลือใดๆได้ทั้งสิ้น *





สำคัญ โปรดอ่านเงื่อนไขที่ท่านควรรทราบ



ข้อมูลสำคัญเกี่ยวกับสายการบิน

การจัดที่นั่งบนเครื่องบินจะถูกกำหนดโดยสายการบิน ซึ่งจะดำเนินการผ่านระบบอัตโนมัติ ผู้โดยสารไม่สามารถเลือกที่นั่งได้ และที่นั่งอาจไม่ได้อยู่ติดกัน ซึ่งบริษัทไม่สามารถเข้าไปจัดการได้แต่อย่างใด



ข้อมูลสำคัญเกี่ยวกับโรงแรมที่พัก

ห้องพักในโรงแรมอาจมีความแตกต่างกัน ดังนั้น ห้องพักประเภทห้องเดี่ยว (Single) ห้องพักคู่ (Twin/Double) และห้องพักสำหรับ 3 ท่าน (Triple) อาจไม่ได้ตั้งอยู่ในอาคารหรือชั้นเดียวกัน



เงื่อนไขและข้อควรทราบอื่นๆ ที่ไปที่ท่านควรรทราบ

รายการทัวร์อาจมีการปรับเปลี่ยนหรือยกเลิกตามสภาพอากาศและความเหมาะสม โดยคำนึงถึงความปลอดภัยของผู้เดินทางเป็นหลัก โดยไม่จำเป็นต้องแจ้งให้ทราบล่วงหน้า

อัตราค่าทัวร์ที่นำเสนอนี้ ได้รวมภาษีน้ำมันและภาษีสนามบินตามอัตราปัจจุบัน ณ วันที่ออกโปรแกรมแล้ว อย่างไรก็ตาม หากก่อนวันเดินทาง ทางสายการบิน มีการประกาศปรับขึ้นค่าภาษีน้ำมัน ภาษีสนามบิน หรือมีค่าใช้จ่ายเพิ่มส่วนอื่นๆ (แม้ว่าทางบริษัทฯ จะได้ทำการออกตั๋วเครื่องบินไปแล้วก็ตาม) ทางบริษัทฯ ขอความกรุณาเรียกเก็บค่าใช้จ่ายในส่วนต่างนี้เพิ่มตามความเป็นจริง

ไม่รับผิดชอบค่าใช้จ่าย ตัวเครื่องบินภายในประเทศทุกกรณี

กรณีที่ท่านเดินทางจากต่างจังหวัด ค่าใช้จ่ายในการเดินทางเช่น ตัวเครื่องบิน รถไฟ รถทัวร์ ที่พัก ไม่ได้ อยู่ในรายการทัวร์ รวมถึงกรณีที่เกี่ยวข้อง (ภายในประเทศ) มีการเปลี่ยนแปลงอันเนื่องมาจาก สายการบินเปลี่ยนแปลงเวลาบิน เกี่ยวข้อง ยกเลิกเที่ยวบิน หรือสาเหตุสุดวิสัยอื่นๆ ทางบริษัทฯ จะไม่รับผิดชอบค่าใช้จ่ายในส่วนนี้



หากทำการชำระเงินแล้ว

ทางบริษัทฯ ขอสงวนสิทธิ์ในการถือว่าท่านได้ยอมรับเงื่อนไขดังกล่าวแล้ว และจะไม่มีการฟ้องร้องใดๆ เนื่องจากท่านได้ยอมรับเงื่อนไขในการให้บริการแล้ว

สำคัญ!!
กรุณาอ่านเงื่อนไข
แนบท้ายโดยละเอียด
เพื่อประโยชน์สูงสุดของท่าน

